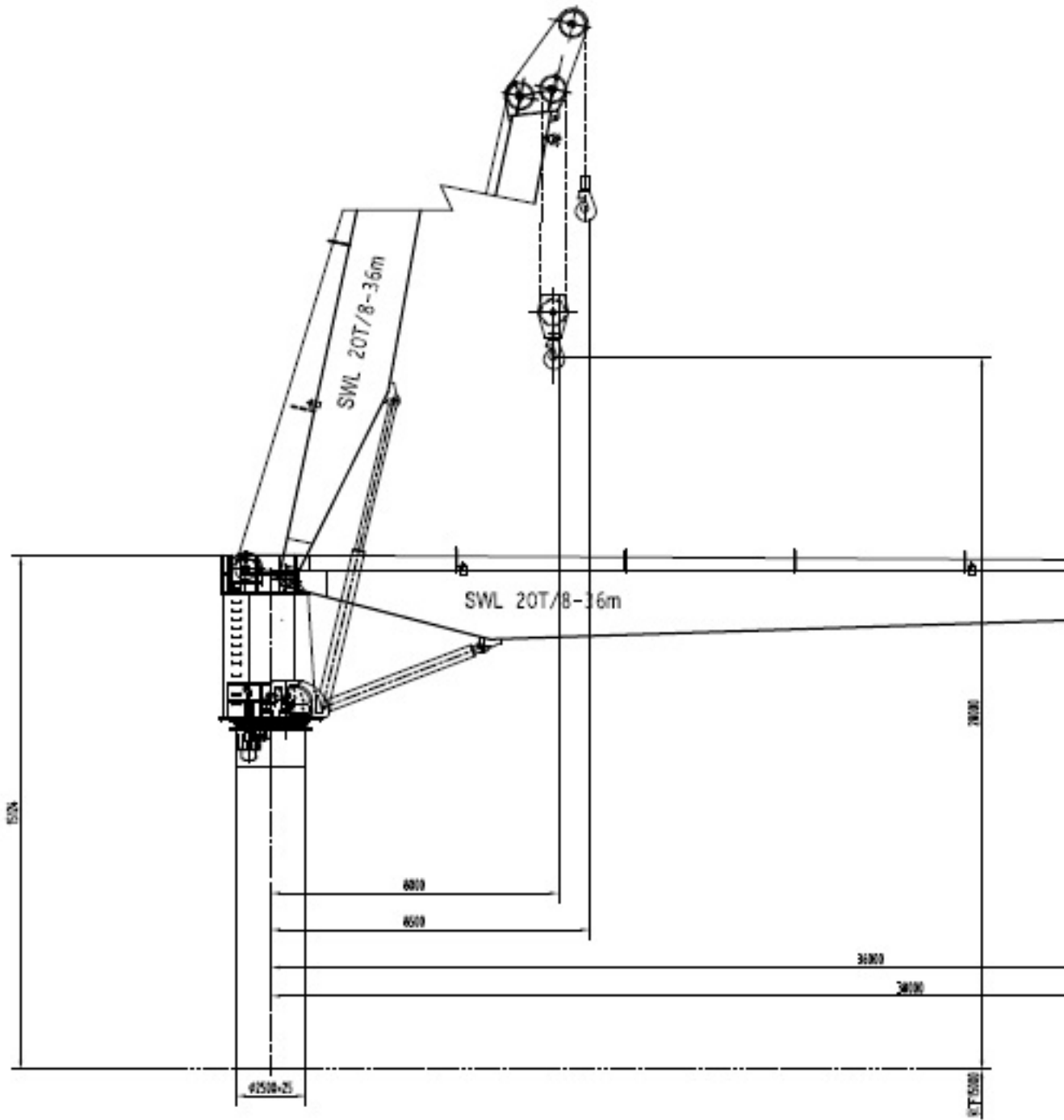
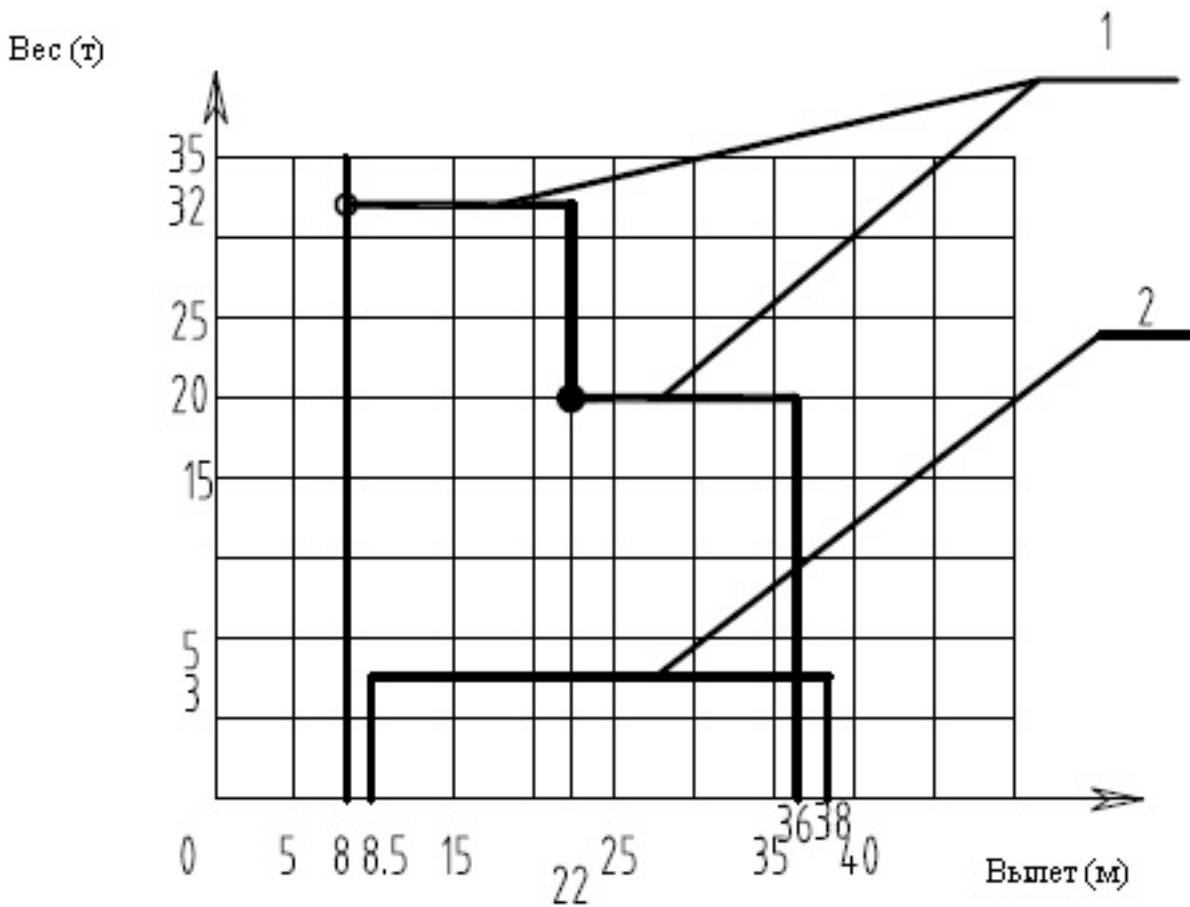


Крановая установка для плавкрана SWL 20T/8-36M



Грузоподъемность



1 - основной гак

2 - вспомогательный гак

Основные технические данные:

Грузоподъемность главного подъема

32т
20т
3т

Радиус поворота (вылет стрелы) 8-22м 22-36м 8,5-38м

Скорость подъема крюка 31 м/мин 62м/мин 62м/мин

Высота подъема крюка 28 м 28м 28м

Глубина опускания 15м
15м 15м
Скорость поворота стрелы 0,5 об/мин 0,5 об/мин
0,5 об/мин

Скорость изм-я вылета стрелы 20м/мин 20м/мин
20м/мин

Общая мощность крана 384 кВт

Рабочие условия:

крен 1 градус
дифферент 2 градуса

+7(812)305-34-73

www.drackar.ru